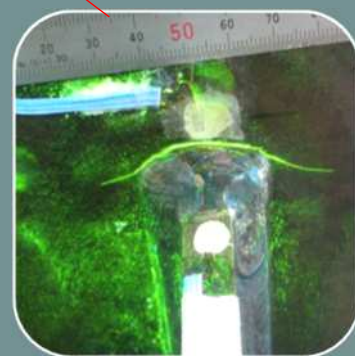
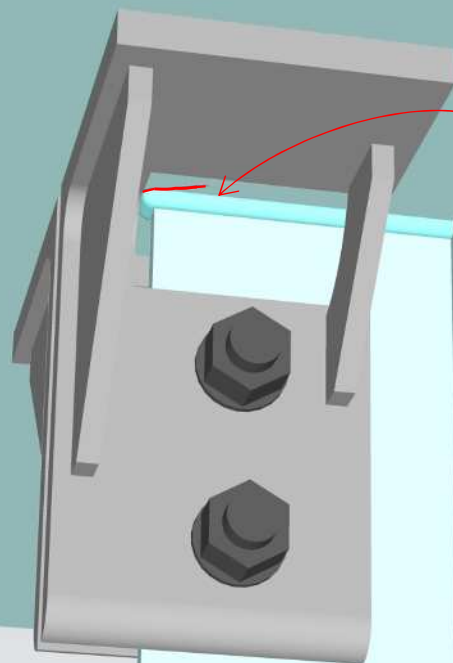


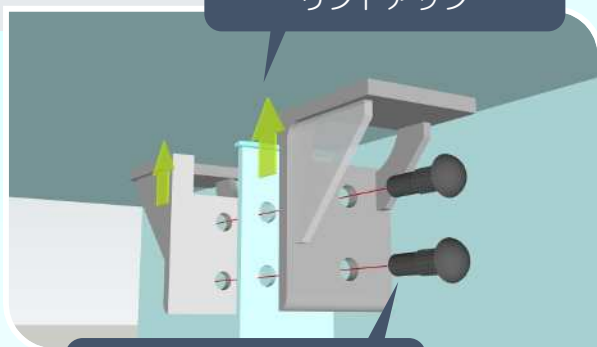


鋼床版垂直補剛材の疲労き裂補修・補強工法

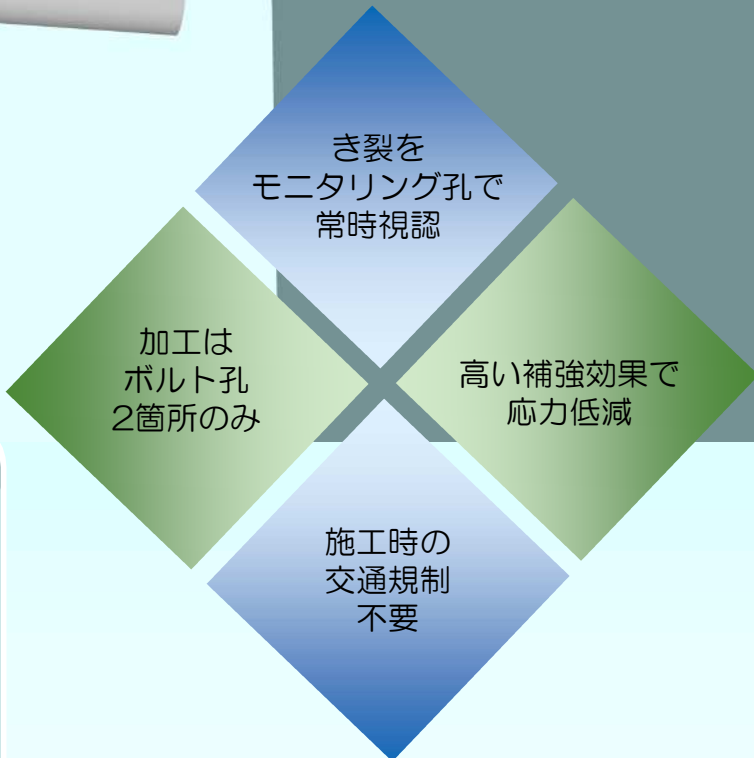
KMリフト工法



ピン効果による
リフトアップ



支圧接合用高力ボルト
(ボルト孔2箇所のみ)



- ◆ 特許取得（特許第6386616号）
鋼構造物における垂直接合部の補修補強方法、及び垂直接合用補強材
- ◆ 構造工学論文集Vol.65A（2019年3月）
支圧接合高力ボルトを用いた鋼床版垂直補剛材上端の当て板補強

き裂進展を止め、 き裂発生を予防する。

01



孔明け治具設置

専用治具を用いた孔明けにより、
確実な施工管理を行います。

02



孔明け

現場での加工は、
2箇所のみです。

03



接触性向上

表面の不陸と、
接触面の耐久性を保つため、
接触性向上剤を塗布します。

04



支圧ボルト設置

KMリフトを設置し、
支圧接合ボルトで部材を密着させ、
き裂近傍の応力をバイパスします。

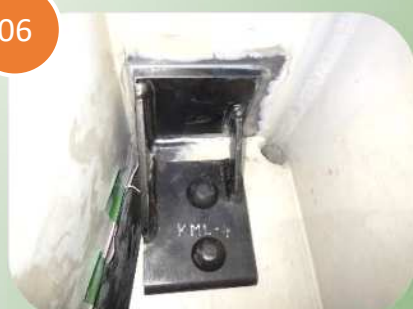
05



ボルト締め

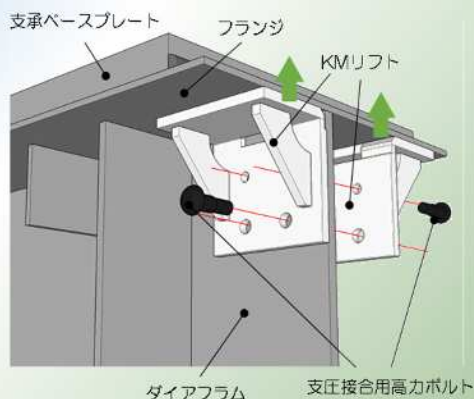
所定のトルク値にて
ボルトを締め付けます。

06



施工完了

鋼製橋脚フランジと支点ダイヤフラムの溶接部にも対応。



川田工業株式会社

【連絡先】 大阪市西区新町2-4-2 なにわ筋SIAビル17階

☎ 06-6532-4891

✉ tech.bridge@kawada.co.jp



MKエンジニアリング株式会社

【連絡先】 東京都世田谷区駒沢2-16-1 サンドー駒沢ビル 6F

☎ 03-6805-4710

✉ info@mkeng.co.jp